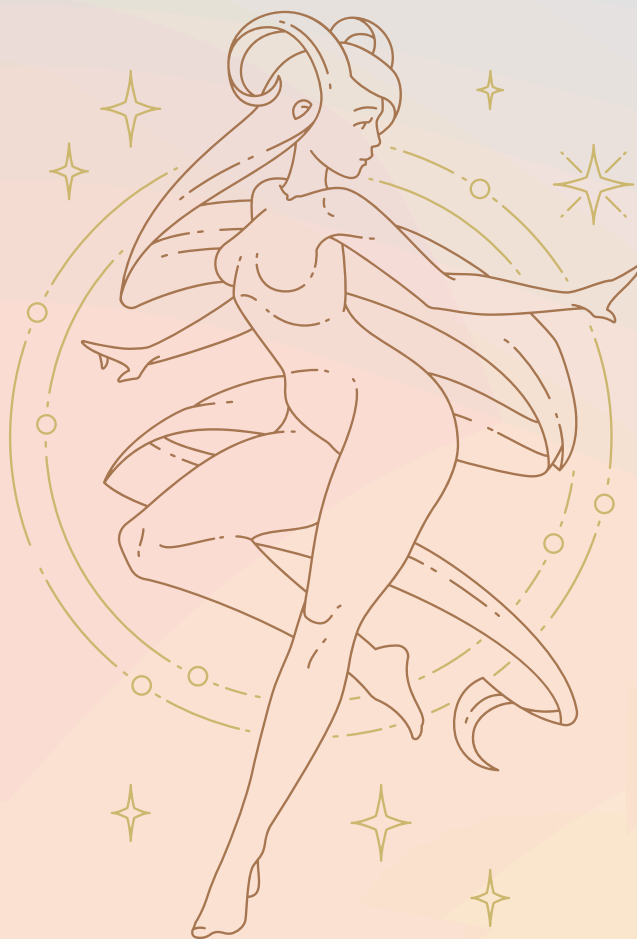


# **GUIA PARA INTENCIONAR EN LA LUNA NUEVA EN ARIES**



**Por Flor Lunar**

Antes de comenzar, te recomiendo ver el video explicativo que acompaña esta guía.

Ahí te muestro cómo trabajar tus intenciones paso a paso y cómo usar este proceso en cada Luna Nueva.

Hola, soy Flor, astróloga holística.

Esta guía está pensada para acompañarte a trabajar con cada lunación como un momento de inicio.

Cada Luna Nueva marca el comienzo de un ciclo, y ese ciclo tiene una dirección concreta según el signo en el que ocurre.

Cuando entendés esa energía, podés dejar de intencionar de forma general y empezar a elegir con más claridad.

**No se trata solo de escribir deseos.**

Se trata de reconocer qué querés iniciar y qué estás dispuesta a sostener en el tiempo.

Cada **lunación abre una oportunidad** para iniciar, tomar decisiones y darle forma a una nueva dirección en tu vida.

La manifestación no depende de una idea o de una emoción aislada.

**Depende de la coherencia entre lo que pensás, lo que sentís y lo que hacés, sostenidamente.**

En esta guía vas a trabajar sobre eso:

conectar con lo que te pasa, definir intenciones claras y llevarlas a acciones concretas.

No necesitás experiencia previa en astrología.

Necesitás tiempo, atención y honestidad para observarte y elegir.



**ASTROFÁCIL**

**COMO  
MANIFESTAR  
CON LAS  
LUNAS NUEVAS**

**CLICK HERE**

8:15

**El secreto para manifestar con cada Luna Nueva y alinear tu energ...**

# Conectá con la energía

Antes de escribir tus intenciones, **regalate un momento para conectar con tu interior.**

Podés hacerlo a través de una **meditación guiada**, respiración consciente o simplemente en silencio, con los ojos cerrados.

La idea es anclarte en el **aquí y ahora**, soltar distracciones y abrir espacio para sentir con honestidad lo que realmente necesitás.

**Sé completamente sincera.** Si te mentís en este paso, te estás mintiendo a vos misma. La manifestación solo funciona cuando hay verdad interior.

No es necesario hacer grandes rituales.

Si te gusta, podés encender una velita blanca, un sahumero o usar algún aroma que te ayude a conectar con el presente, pero no es obligatorio.

El ritual es **solo una herramienta para unir lo espiritual con lo terrenal**, no una condición para manifestar.

Lo más importante es tu presencia y tu intención.

## Escribí tus intenciones

Antes de escribir, conectá con la visión que querés construir.

Esta Luna Nueva no te pide que sanes el pasado, sino que elijas con claridad **hacia dónde querés expandirte**.

Cada intención necesita nacer de una verdad interna y de un propósito que estés dispuesta a sostener.

Preguntas guía para intencionar con la Luna Nueva en Aries

- ¿Qué nuevo comienzo estoy lista para iniciar?
- ¿Dónde necesito dejar de dudar y empezar a actuar?
- ¿Qué decisión me acerca a quien realmente soy?
- ¿Qué parte de mí ya no quiere seguir esperando?
- ¿Qué acción concreta puedo tomar hoy?
- ¿Estoy actuando desde mi deseo o desde el miedo?
- ¿Qué estoy evitando iniciar, aunque sé que es momento?

### Tips para escribir tus intenciones:

1. Elegí 3 o 4 intenciones como máximo.
2. Escríbilas en presente, como si ya estuvieran ocurriendo.
3. Usá un lenguaje positivo y concreto.
4. Sumá una emoción: "Me siento en paz al vincularme desde el amor y la comprensión."
5. Visualízate viviéndolo. La emoción es el puente entre el deseo y su manifestación.

### Recordá:

La manifestación no sucede solo cuando escribís una intención, sino cuando alineás pensamiento, emoción y acción con ella.

En el próximo paso vas a definir qué acciones concretas te van a ayudar a darle forma real a lo que hoy estás sembrando.

Después de este paso, vas a tener un espacio para escribir qué **acciones** vas a tomar para darle forma a tus intenciones.

Porque manifestar no es pedir: es **convertirte en eso que deseás atraer**.

## **Escribí tus intenciones uniendo la energía de la Luna con tu carta natal**

Ahora es momento de poner por escrito lo que querés manifestar. Podés hacerlo en este espacio o en tu cuaderno personal, como prefieras. Lo importante es hacerlo con presencia, claridad y emoción.

### **Uní tu intención con tu carta natal**

Cada Luna Nueva se perfecciona en un signo y una casa astrológica de tu carta natal. Esa combinación muestra en qué área de tu vida estás llamada a manifestar y crecer este mes.

### Cómo hacerlo

Buscá el signo y el grado donde se perfecciona la luna nueva (este dato siempre lo brindo en Instagram).

Ubicá en qué casa astrológica de tu carta se encuentra ese punto.

Escribí tus intenciones uniendo el significado del signo y la casa, enfocándote en lo que querés expandir, elegir con conciencia y comprometerte con una dirección

## Si todavía no sabés cómo hacerlo...

Si sentís que esto te resuena pero no sabés cómo llevarlo a tu vida,  
no es falta de capacidad.  
Es falta de herramientas.

### Por eso creé el Pack Starter de Venus.

Para que puedas entender tu carta natal  
y usarla como una herramienta real de transformación.

Con este pack vas a aprender a:

- Entender cómo amás y qué valorás
- Leer tu carta natal desde cero
- Identificar en qué área de tu vida se activa cada energía
- Conectar con tu deseo y sostener lo que empezás

Incluye:

- Ebook + Video – Venus en tu Carta Natal
- Ebook + Video – Aprendé a Leer tu Carta desde Cero
- Ebook – Casas Astrológicas
- Ebook – Lilith en la Carta Natal
- Ebook + Video – Eventos en tu Carta Natal
- Ebook + Audio – Tránsitos Astrológicos 2026
- Ebook + Audio – Desde dónde estás deseando
- Ebook – Ritual Diario Venusino + afirmaciones

**Porque no se trata solo de intencionar...  
se trata de entenderte, elegirte y sostener lo que empezás.**



**LO QUIERO**



[www.florlunar.com](http://www.florlunar.com)



# IDENTIFICÁ DÓNDE SE PERFECCIONA ESTA LUNA NUEVA EN TU CARTA NATAL

**Fecha:**

SIGNO	GRADO EN EL QUE SUCEDE	NUMERO DE CASA

## Intenciones uniendo signo y casa:

---

---

---

---

---

---

---

---

---

---

Cerrá tu práctica agradeciendo.  
Agradecé por lo que ya está manifestándose, incluso si todavía no lo ves.  
La fe es el puente entre lo invisible y lo visible.

**Gracias Padre que ya me oíste. Todo está bien en mi mundo.**

La manifestación sucede cuando el alma se alinea con la fe.

Si esta guía resonó con vos, te invito a seguir nutriendo tu camino en comunidad.

En el Grupo de Whatsapp de **Mujeres Poderosas**, compartimos enseñanzas venusinas, prácticas de manifestación y mensajes de luz. Unite en este link:

<https://chat.whatsapp.com/LwNPOlte3Vx7WxIUbIM1X0>

☽ **En Sala Mercurio**, es un chat abierto donde reflexionamos juntas sobre el clima astrológico y los movimientos del alma. Unite desde este link:

<https://chat.whatsapp.com/Kufsm4tPIE6ApntOwjNTg8>

Unite y seguí expandiendo tu energía creadora mes a mes.

Con amor y gratitud,

Flor Lunar